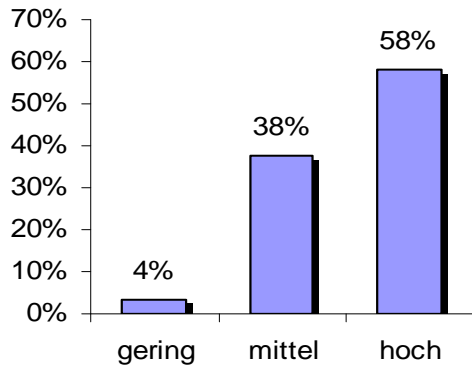
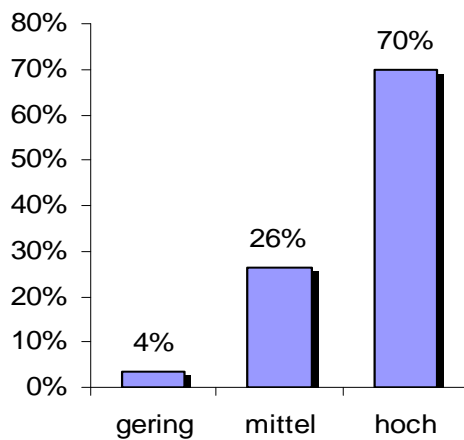


Wie hoch schätzen Sie das Risiko ein, dass Schäden an der Dach- und Bauwerksabdichtung während der Bauwerkslebensdauer entstehen?

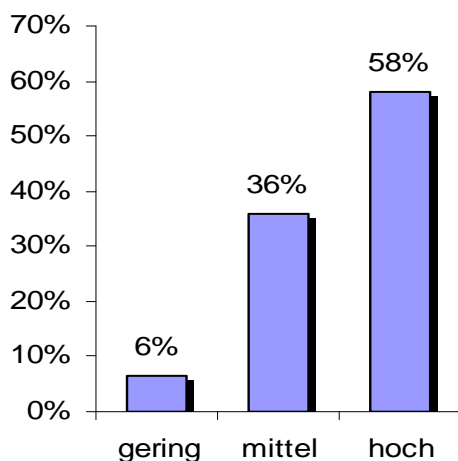


Wie hoch schätzen Sie die Folgeschadenrisiken aus Abdichtungsschäden in Bezug auf:

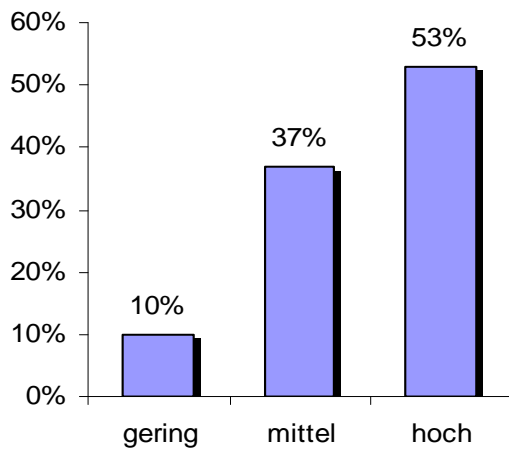
a.) nasse Dämmung führt zu Energieverlusten



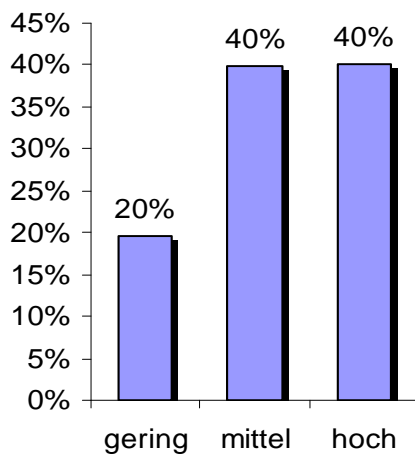
b.) nicht erkannte Feuchtigkeit führt zu Schäden am Tragwerk



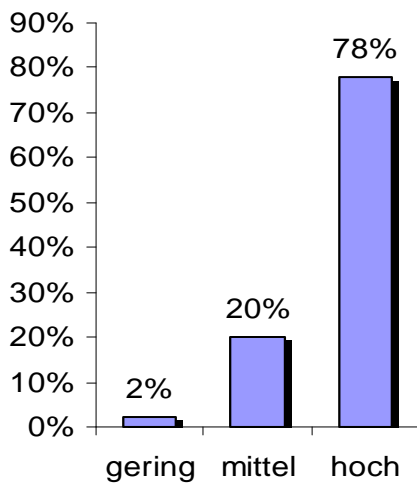
c.) die Bauwerkslebensdauer wird herabgesetzt



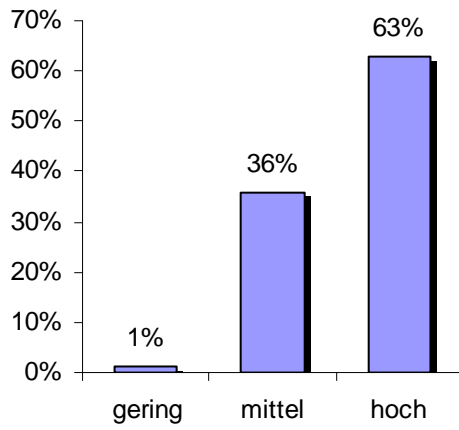
d.) durchnässte Baustoffe müssen teuer entsorgt werden



e.) Schimmel und sonstige Hygieneprobleme

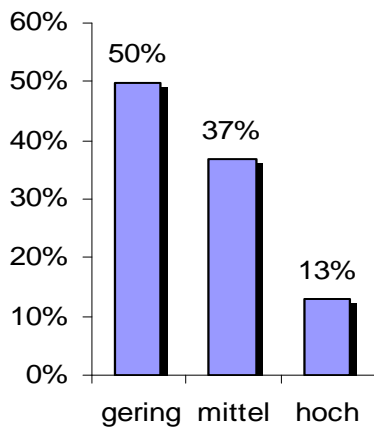


Wie hoch schätzen Sie den Einfluss der Zeitdauer vom Schadenseintritt bis zur Schadenserkenkung im Hinblick auf das Ausmaß des möglichen Folgeschadens?

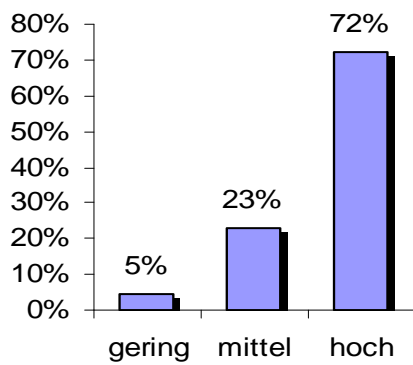


Wie bewerten Sie das Risiko für folgende Schadensursachen?

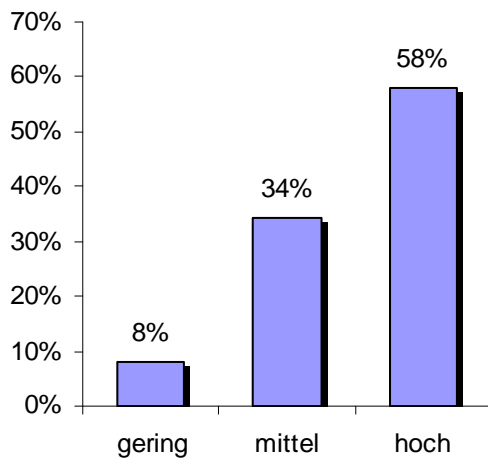
a.) Materialversagen



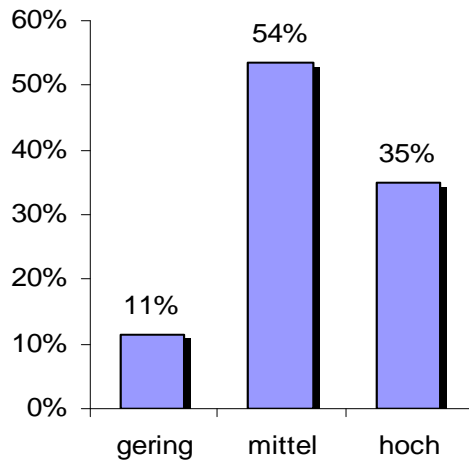
b.) Ausführungsfehler



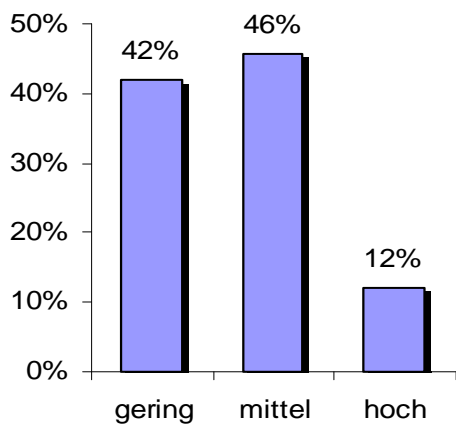
c.) Beschädigungen durch Baubetrieb und Fremdgewerke



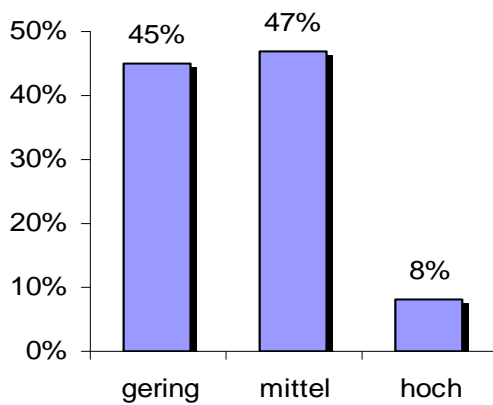
d.) Mechanische Beanspruchungen durch Aufbauten und Nutzungen von Abdichtungsflächen



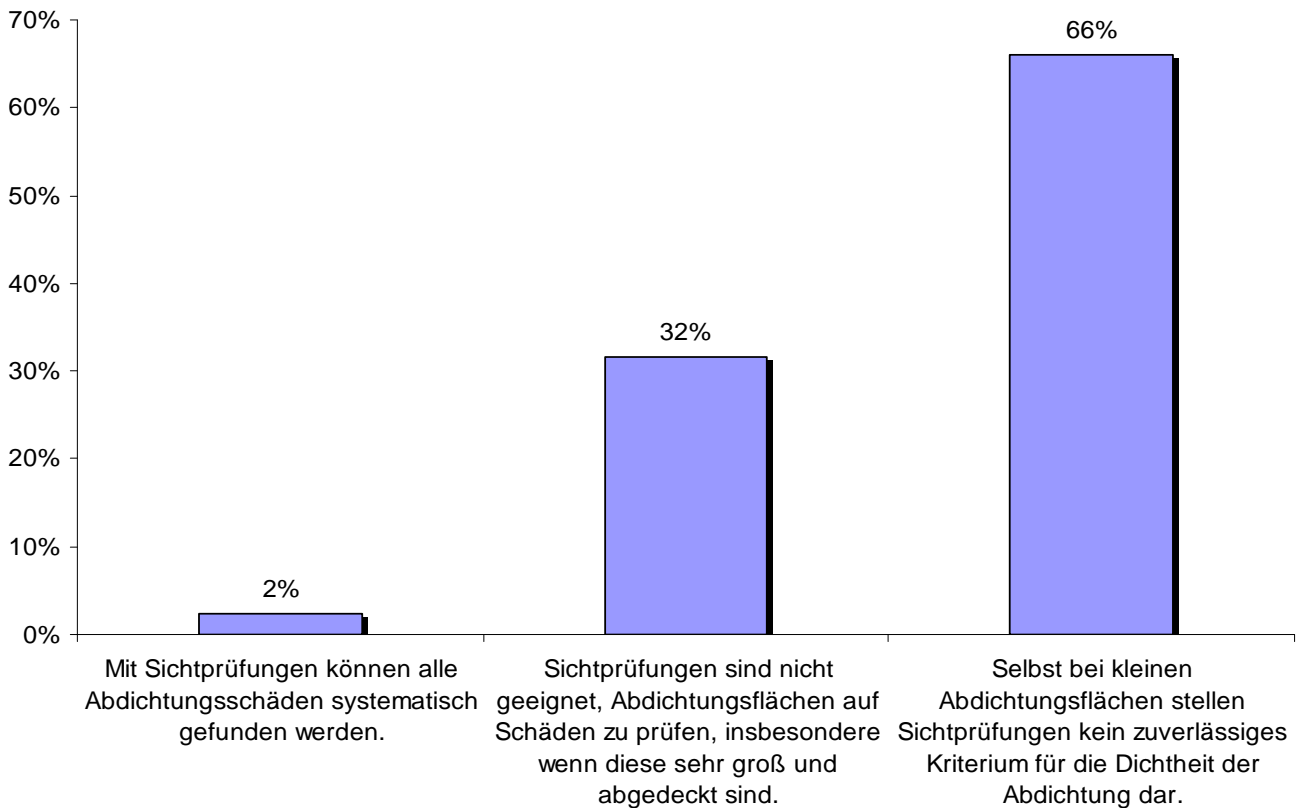
e.) Witterung



f.) Biogene Einwirkungen

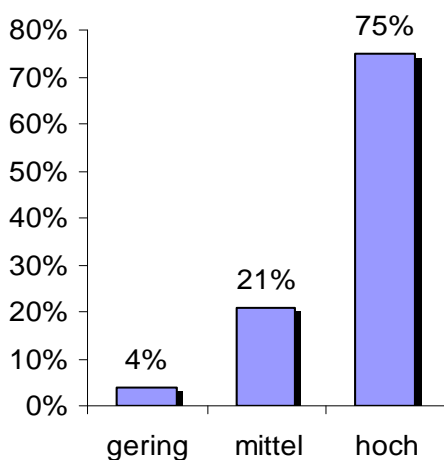


Welche Aussage trifft Ihrer Meinung nach zu?

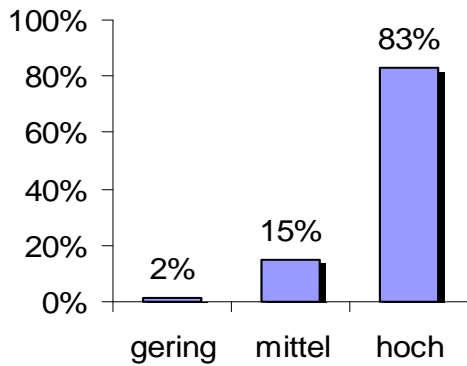


Wie bewerten Sie den Nutzen von Leckmeldeanlagen, wenn es darum geht:

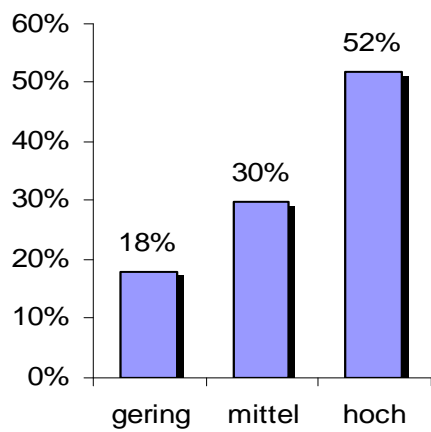
a.) Abdichtungsschäden systematisch zu erkennen,



b.) Abdichtungsschäden zeitnah zu erkennen,



c.) Abdichtungen planmäßig instand zu halten,



d.) Folgeschadenrisiken aus Undichtheiten für das Bauwerk systematisch zu minimieren?

